

Cecho Spółka z o.o.

ul. gen. Mieczysława Boruty-Spiechowicza 27, 43-300 Bielsko-Biała

Tel. +48 692 943 742, +48 507 651 274

biuro@cecho.pl

NIP: 9372710352, REGON: 369940616, KRS: 0000727115

Sąd Rejonowy w Bielsku-Białej, VIII Wydział Gospodarczy Krajowego Rejestru Sądowego Kapitał zakładowy 100 000 PLN

Dane aktualne na dzień: 13-05-2026 00:31

Link do produktu: <https://www.cecho.pl/zlaczka-lancuchowa-cmg-p-310.html>

Złączka łańcuchowa CMG

Opis produktu

Złączka łańcuchowa CMG (klasa 8)

- spełnia wymagania aktualnej dyrektywy maszynowej, oraz normy zharmonizowanej PN-EN 1677-1
- znakowanie: znak CE, dopuszczalne obciążenie robocze, rozmiar
- współczynnik bezpieczeństwa: 4
- użyte materiały: stal w klasie 8 (wytrzymałość na rozciąganie 800 N/mm²)
- komponenty malowane proszkowo
- dokumenty: deklaracja zgodności, świadectwo jakości 2.1
- odporny na korozję

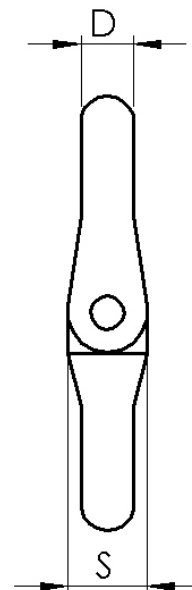
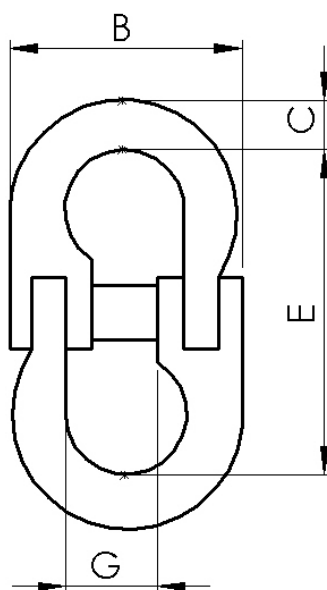


Tabela parametrów technicznych złączki łańcuchowej CMG w klasie 8

Cecho Spółka z o.o.

ul. gen. Mieczysława Boruty-Spiechowicza 27, 43-300 Bielsko-Biała

Tel. +48 692 943 742, +48 507 651 274

biuro@cecho.pl

NIP: 9372710352, REGON: 369940616, KRS: 0000727115

Sąd Rejonowy w Bielsku-Białej, VIII Wydział Gospodarczy Krajowego Rejestru Sądowego Kapitał zakładowy 100 000 PLN

Typ	Rozmiar	DOR [t]	E [mm]	G [mm]	Masa [kg/szt.]
CMG 112	6	1.12	42	16.2	0.08
CMG 200	7/8	2	58	20.5	0,16
CMG 315	10	3.15	68	28	0,3
CMG 530	13	5.3	90	30	0,6
CMG 800	16	8	101,9	36.3	1,1
CMG 1250	18/20	12.5	121	44	2
CMG 1500	22	15	141,5	51	3,2
CMG 2120	26	21.2	161	58	4,8
CMG 3150	32	31.5	197	67.5	9