

**Cecho Spółka z o.o.**

ul. gen. Mieczysława Boruty-Spiechowicza 27, 43-300 Bielsko-Biała

Tel. +48 692 943 742, +48 507 651 274

biuro@cecho.pl

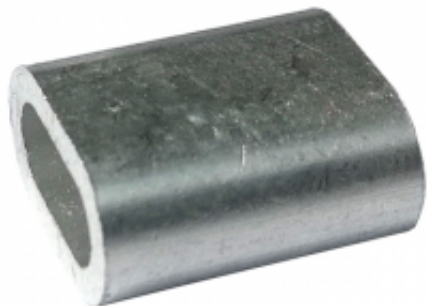
NIP: 9372710352, REGON: 369940616, KRS: 0000727115

Sąd Rejonowy w Bielsku-Białej, VIII Wydział Gospodarczy Krajowego Rejestru Sądowego Kapitał zakładowy 100 000 PLN

Dane aktualne na dzień: 16-04-2026 04:36

Link do produktu: <https://www.cecho.pl/zacisk-aluminiowy-do-lin-stalowych-p-343.html>

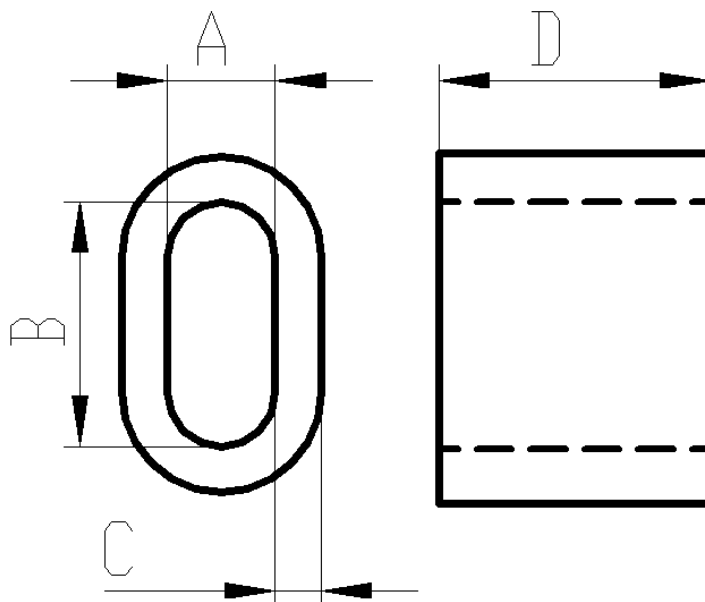
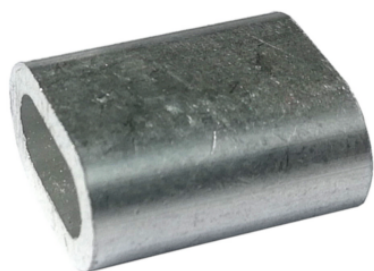
## Zacisk aluminiowy do lin stalowych



### Opis produktu

#### Zacisk aluminiowy do lin stalowych

- znakowanie: znak CE, dopuszczalne obciążenie robocze, rozmiar
- dokumenty: deklaracja zgodności, świadectwo jakości 2.1



#### Tabela parametrów technicznych zacisku aluminiowego do lin stalowych

**Cecho Spółka z o.o.**

ul. gen. Mieczysława Boruty-Spiechowicza 27, 43-300 Bielsko-Biała

Tel. +48 692 943 742, +48 507 651 274

biuro@cecho.pl

NIP: 9372710352, REGON: 369940616, KRS: 0000727115

Sąd Rejonowy w Bielsku-Białej, VIII Wydział Gospodarczy Krajowego Rejestru Sądowego Kapitał zakładowy 100 000 PLN

Rozmiar - średnica liny (mm)	D [mm]	C [mm]	A [mm]	B [mm]	Masa kg/1000szt
1	5	0,65	1,2	2,4	0,1
1,5	6	0,75	1,7	3,4	0,21
2	7	0,85	2,2	4,4	0,24
2,5	9	1,05	2,7	5,4	0,5
3	11	1,25	3,3	6,6	0,84
3,5	13	1,5	3,8	7,6	1,32
4	14	1,7	4,4	8,8	1,81
5	18	2,1	5,5	11	3,57
6	21	2,5	6,6	13,2	5,86
6,5	23	2,7	7,2	14,4	7,55
8	28	3,3	8,8	17,6	13,7
10	35	4,1	10,9	21,8	26,4
11	39	4,5	12,1	24,2	36,8
12	42	4,9	13,2	26,4	45,8
13	46	5,4	14,2	28,4	59,7
14	49	5,8	15,3	30,6	73,5
16	56	6,7	17,5	35	111
18	63	7,6	19,6	39,2	159
20	70	8,4	21,7	43,4	217
22	77	9,2	24,3	48,6	292
24	84	10	26,4	52,8	376
26	91	10,9	28,5	57	481
28	98	11,7	31	62	603
30	105	12,5	33,1	66,2	739
32	112	13,4	35,2	70,4	897
34	119	14,2	37,8	75,6	1080
36	126	15	39,8	79,6	1275
38	133	15,8	41,9	83,8	1490
40	140	16,6	44	88	1734
42	147	17,5	46,2	92,4	2020