

Link do produktu: <https://www.cecho.pl/szakla-podluzna-bez-zabezpieczenia-g-3351-p-287.html>

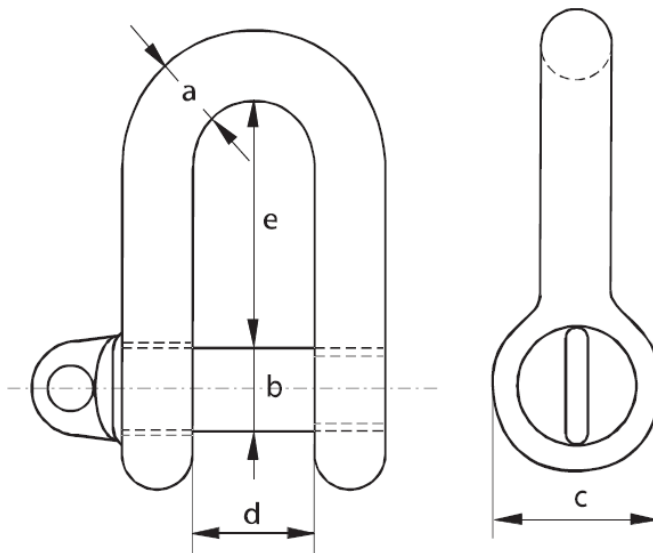


## Szakla podłużna bez zabezpieczenia G-3351

### Opis produktu

#### Szakla podłużna bez zabezpieczenia G-3351

- spełnia wymagania aktualnej dyrektywy maszynowej
- znakowanie: symbol wyrobu, znak CE, symbol producenta, numer seryjny partii, klasa wytrzymałości, dopuszczalne obciążenie robocze
- wykonana ze stali wysoko wytrzymałej, klasa 4
- ocynkowana



#### Tabela parametrów technicznych szakli podłużnej bez zabezpieczenia G-3351

**Cecho Spółka z o.o.**

ul. gen. Mieczysława Boruty-Spiechowicza 27, 43-300 Bielsko-Biała

Tel. +48 692 943 742, +48 507 651 274

biuro@cecho.pl

NIP: 9372710352, REGON: 369940616, KRS: 0000727115

Sąd Rejonowy w Bielsku-Białej, VIII Wydział Gospodarczy Krajowego Rejestru Sądowego Kapitał zakładowy 100 000 PLN

DOR [kg]	Średnica łuku a [mm]	Średnica sworznia b [mm]	Średnica oka c [mm]	Szerokość wewnętrzna d [mm]	Długość wewnętrzna e [mm]	Masa [kg/szt.]
100	5	5	10	7	15.5	0.02
160	6	6	12	8	18	0.02
250	8	8	16	11	24	0.05
400	10	10	20	14	30	0.1
600	12	12	24	17	36	0.18
1000	13	16	32	21	49	0.3
1600	16	20	40	27	61	0.57
2000	20	22	44	30	67	0.98
2500	22	24	48	33	73	1.3
3000	25	27	54	38	83.5	1.85
4000	28	30	60	42	91	2.53
5000	32	36	72	47	111	4
6300	36	39	78	53	119.5	5.3
8000	41	45	90	60	139.5	7.9
10000	44	48	96	66	147	10
12000	49	52	104	73	158	13.5
16000	55	60	120	81	185	19.2
20000	61	68	136	90	211	28
25000	67	72	144	100	221	34