

Cecho Spółka z o.o.

ul. gen. Mieczysława Boruty-Spiechowicza 27, 43-300 Bielsko-Biała

Tel. +48 692 943 742, +48 507 651 274

biuro@cecho.pl

NIP: 9372710352, REGON: 369940616, KRS: 0000727115

Sąd Rejonowy w Bielsku-Białej, VIII Wydział Gospodarczy Krajowego Rejestru Sądowego Kapitał zakładowy 100 000 PLN

Dane aktualne na dzień: 18-04-2026 10:32

Link do produktu: <https://www.cecho.pl/szakla-omega-z-zabezpieczeniem-bx-p-320.html>

Szakla omega z zabezpieczeniem BX

Opis produktu

Szakla omega z zabezpieczeniem BX

- spełnia wymagania aktualnej dyrektywy maszynowej, zgodny z normą PN-EN 13889
- znakowanie: symbol wyrobu, znak CE, symbol producenta, numer seryjny partii, klasa wytrzymałości, dopuszczalne obciążenie robocze
- dokumenty: deklaracja zgodności, instrukcja użytkowania, świadectwo jakości 2.1,

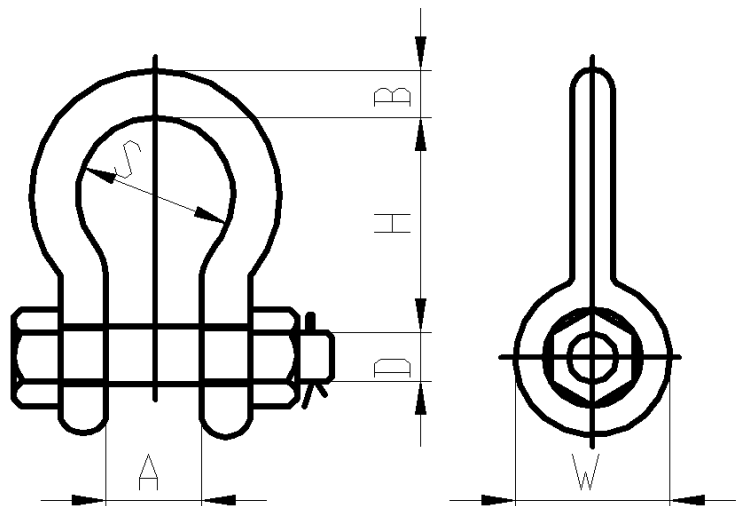


Tabela parametrów technicznych szakli omega z zabezpieczeniem BX

Cecho Spółka z o.o.

ul. gen. Mieczysława Boruty-Spiechowicza 27, 43-300 Bielsko-Biała

Tel. +48 692 943 742, +48 507 651 274

biuro@cecho.pl

NIP: 9372710352, REGON: 369940616, KRS: 0000727115

Sąd Rejonowy w Bielsku-Białej, VIII Wydział Gospodarczy Krajowego Rejestru Sądowego Kapitał zakładowy 100 000 PLN

DOR	MBL	H	A	S	D	B	W	Masa
[t]	[kN]	[mm]	[mm]	[mm]	[mm]	[mm]	[mm]	[kg/szt.]
0,5	29,4	29	11	19,5	8	7	17,5	0,05
0,75	44,1	30	13	20	10	9	20	0,10
1,0	58,8	36	15	25	12	10,5	24,5	0,15
1,5	88,3	42	18	27	12,5	12	27,5	0,25
2,0	117,7	49,5	20	32,5	16	13	31	0,35
3,25	191,2	58,5	27	42	20	17,5	41	0,75
4,75	279,5	70	32,5	49,5	22	20,5	48,5	1,10
6,5	382,5	86	37	57	27	22,5	52	1,60
8,5	500,1	94,5	42	67	30	27	60,5	2,50
9,5	559,0	108	45	72	33	31	68	3,70
12,0	706,1	120	52,5	82	36	34	76,5	5,10
13,5	794,3	134	56	92,5	39	35	83,5	6,00
17,0	1000,3	147	62	96,5	42	40,5	93	8,65
25,0	1471,0	176	71	125	52	45	110	14,0
35,0	2059,4	196	81	143	60	52	119	21,0
42,5	2500,7	217	102	160	65,5	55	134	31,5
55,0	3236,2	260	105	180	71	65	150	39,0
85,0	5001,4	315	135	200	85	77	163	64,0
120,0	4706,7	365	135	230	105	91	210	111,0
150,0	5885,0	360	145	255	107	116	220	138,0