

## Cecho Spółka z o.o.

ul. gen. Mieczysława Boruty-Spiechowicza 27, 43-300 Bielsko-Biała

Tel. +48 692 943 742, +48 507 651 274

biuro@cecho.pl

NIP: 9372710352, REGON: 369940616, KRS: 0000727115

Sąd Rejonowy w Bielsku-Białej, VIII Wydział Gospodarczy Krajowego Rejestru Sądowego Kapitał zakładowy 100 000 PLN

Dane aktualne na dzień: 06-04-2026 02:56

Link do produktu: <https://www.cecho.pl/szakla-gsch-p-166.html>

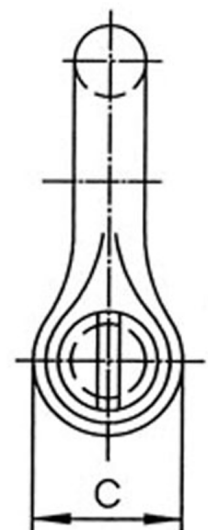
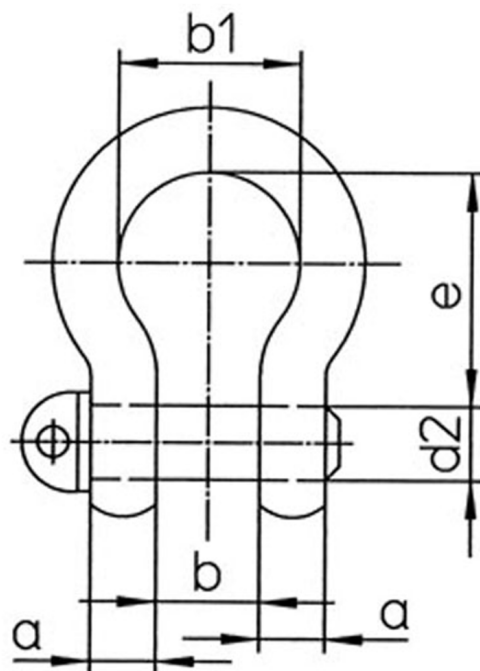
# Szakła GSCH



## Opis produktu

### Szakła GSCH (klasa 8)

- spełnia wymagania aktualnej dyrektywy maszynowej
- znakowanie: znak CE, dopuszczalne obciążenie robocze, rozmiar
- współczynnik bezpieczeństwa: 4
- użyte materiały: stal w klasie 8 (wytrzymałość na rozciąganie 800 N/mm<sup>2</sup>)
- komponenty malowane proszkowo
- dokumenty: deklaracja zgodności, świadectwo jakości 2.1



**Cecho Spółka z o.o.**

ul. gen. Mieczysława Boruty-Spiechowicza 27, 43-300 Bielsko-Biała

Tel. +48 692 943 742, +48 507 651 274

biuro@cecho.pl

NIP: 9372710352, REGON: 369940616, KRS: 0000727115

Sąd Rejonowy w Bielsku-Białej, VIII Wydział Gospodarczy Krajowego Rejestru Sądowego Kapitał zakładowy 100 000 PLN

**Tabela parametrów technicznych szklki GSCH w klasie 8**

Typ	Dopuszczalne obciążenie robocze [kg]	e [mm]	b [mm]	b 1 [mm]	a [mm]	c [mm]	d 2 [mm]	Masa [kg/szt.]
GSCHW 10	4000	64	27	43	16	40	19	0,64
GSCHW 13	6700	76	31	51	19	46	22	1,03
GSCHW 16	10000	95	43	68	25	59	28	2,23
GSCH 19	11000	95	43	68	25	57	28	2,20