

Cecho Spółka z o.o.

ul. gen. Mieczysława Boruty-Spiechowicza 27, 43-300 Bielsko-Biała

Tel. +48 692 943 742, +48 507 651 274

biuro@cecho.pl

NIP: 9372710352, REGON: 369940616, KRS: 0000727115

Sąd Rejonowy w Bielsku-Białej, VIII Wydział Gospodarczy Krajowego Rejestru Sądowego Kapitał zakładowy 100 000 PLN

Dane aktualne na dzień: 02-04-2026 06:42

Link do produktu: <https://www.cecho.pl/pierscien-krw-p-150.html>

Pierścień KRW



Opis produktu

Pierścień KRW (klasa 10)

- spełnia wymagania aktualnej dyrektywy maszynowej, oraz normy zharmonizowanej PN-EN 1677-1 o podwyższonej wytrzymałości
- znakowanie: symbol wyrobu, znak CE, symbol producenta, numer seryjny partii, klasa wytrzymałości, dopuszczalne obciążenie robocze
- współczynnik bezpieczeństwa: 4
- poddano obciążeniu próbnemu 2 x DOR
- użyte materiały: stal w klasie 10 (wytrzymałość na rozciąganie 1000 N/mm²)
- 25% większy udźwieg w stosunku do klasy 8, przy zachowaniu tej samej wagi
- zwiększona odporność na ścieranie a tym samym dłuższa żywotność.
- komponenty malowane proszkowo
- wykorzystywany do budowy zawiesi łańcuchowych w systemie widełkowym
- dokumenty: deklaracja zgodności, instrukcja użytkownika, świadectwo jakości 2.1, świadectwo jakości 3.1



Cecho Spółka z o.o.

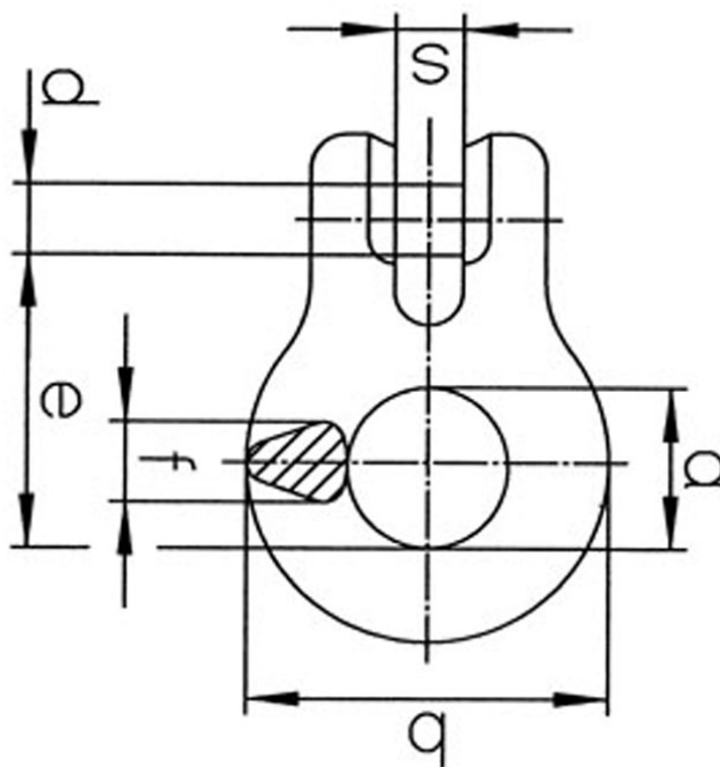
ul. gen. Mieczysława Boruty-Spiechowicza 27, 43-300 Bielsko-Biała

Tel. +48 692 943 742, +48 507 651 274

biuro@cecho.pl

NIP: 9372710352, REGON: 369940616, KRS: 0000727115

Sąd Rejonowy w Bielsku-Białej, VIII Wydział Gospodarczy Krajowego Rejestru Sądowego Kapitał zakładowy 100 000 PLN

**Tabela parametrów technicznych pierścienia KRW w klasie 10**

Typ	Dopuszczalne obciążenie robocze [kg]	e [mm]	s [mm]	a [mm]	b [mm]	f [mm]	d [mm]	Masa [kg/szt.]
KRW 5/6	1400	31	7	18	38	8	7	0,08
KRW 7	1900	43	10	24	54	11	9	0,20
KRW 8	2500	43	10	24	54	11	10	0,20
KRW 10	4000	51	12	28	63	14	12,50	0,36
KRW 13	6700	63	15	33	76	17	16	0,70
KRW 16	10000	74	18	40	88	20	20	1,21
KRW 19/20	16000	94	23	50	114	24	24	2,38
KRW 22	19000	102	25	50	122	27	27	3,21