

## Cecho Spółka z o.o.

ul. gen. Mieczysława Boruty-Spiechowicza 27, 43-300 Bielsko-Biała

Tel. +48 692 943 742, +48 507 651 274

biuro@cecho.pl

NIP: 9372710352, REGON: 369940616, KRS: 0000727115

Sąd Rejonowy w Bielsku-Białej, VIII Wydział Gospodarczy Krajowego Rejestru Sądowego Kapitał zakładowy 100 000 PLN

Dane aktualne na dzień: 09-04-2026 13:15

Link do produktu: <https://www.cecho.pl/ogniwo-z-gniazdem-clu-p-416.html>

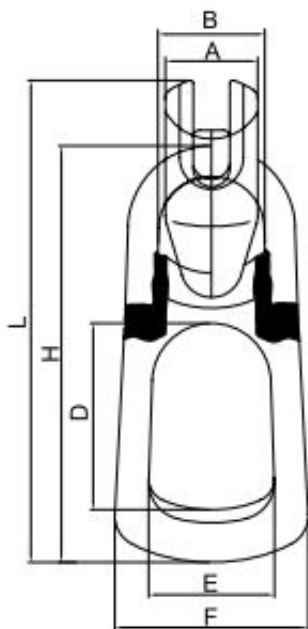
# Ogniwo z gniazdem CLU



## Opis produktu

Ogniwo z gniazdem CLU (Ogniwo z do podnoszenia prefabrykatów betonowych )

- znakowanie: znak CE, dopuszczalne obciążenie robocze, rozmiar
- dokumenty: deklaracja zgodności, świadectwo jakości 2.1
- zastosowanie jako punkt mocujący, zaczepowy



## Cecho Spółka z o.o.

ul. gen. Mieczysława Boruty-Spiechowicza 27, 43-300 Bielsko-Biała

Tel. +48 692 943 742, +48 507 651 274

biuro@cecho.pl

NIP: 9372710352, REGON: 369940616, KRS: 0000727115

Sąd Rejonowy w Bielsku-Białej, VIII Wydział Gospodarczy Krajowego Rejestru Sądowego Kapitał zakładowy 100 000 PLN

DOR (mówiąc)	Rozmiary (mm)							Masa kg
	tan	A	B	D	E	F	H	
1-1.3	33	42	70.5	45	73	160	186	0.89
1.5-2.5	41	49	85	57	88	188	227	1.3
3-5	55	70	88	69	110	242	282	3.24
6-10	73	92	116	83	161	342	391	10.01
12-20	110	114.5	133.5	107.5	182	437	497	20.37

## Tabela parametrów technicznych ogniwa z gniazdem do prefabrykatów betonowych

## Zaczep do podnoszenia prefabrykatów betonowych CLU

### Opis produktu

Zaczep do podnoszenia prefabrykatów betonowych typu **LTC** to specjalistyczne urządzenie przeznaczone do transportu i montażu elementów betonowych wyposażonych w zakotwione głowice kulowe. Konstrukcja zaczepu uniemożliwia przypadkowe wypięcie podczas pracy – nawet przy zmianie orientacji ładunku – pod warunkiem prawidłowego połączenia z zakotwionym elementem. Po zakończeniu operacji i zwolnieniu obciążenia, zaczep można szybko i łatwo odpiąć.

Produkt znajduje zastosowanie przy przenoszeniu paneli, słupów, rur oraz innych prefabrykatów betonowych wykorzystywanych w budownictwie. Dzięki solidnej konstrukcji i wysokiemu współczynnikowi bezpieczeństwa zapewnia niezawodną i bezpieczną pracę na placach budowy i w transporcie.

### Zalety

- Bezpieczne i pewne mocowanie – brak ryzyka samoczynnego wypięcia pod obciążeniem.
- Trwała konstrukcja ze stali stopowej, kuta i ulepszana cieplnie.
- 100% kontrola pęknięć metodą Magnaflux.
- Wysoki współczynnik bezpieczeństwa 4:1.
- Łatwa i szybka obsługa na budowie.

### Specyfikacja techniczna

- Materiał: kuta stal stopowa, ulepszana cieplnie.
- Norma: EN 1677.
- Współczynnik bezpieczeństwa: 4:1.
- Próba obciążeniowa: 2,5 × WLL.
- Powłoka: malowanie proszkowe lub ocynk.

### Zastosowanie

- Podnoszenie i transport prefabrykatów betonowych: paneli, belek, rur, kolumn.
- Montaż elementów prefabrykowanych na budowie.
- Bezpieczne i szybkie prace załadunkowe i rozładunkowe.