

**Cecho Spółka z o.o.**

ul. gen. Mieczysława Boruty-Spiechowicza 27, 43-300 Bielsko-Biała

Tel. +48 692 943 742, +48 507 651 274

biuro@cecho.pl

NIP: 9372710352, REGON: 369940616, KRS: 0000727115

Sąd Rejonowy w Bielsku-Białej, VIII Wydział Gospodarczy Krajowego Rejestru Sądowego Kapitał zakładowy 100 000 PLN

Dane aktualne na dzień: 08-04-2026 15:07

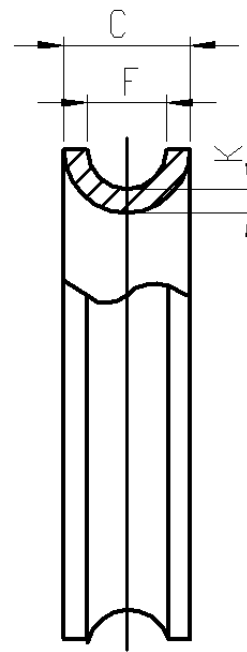
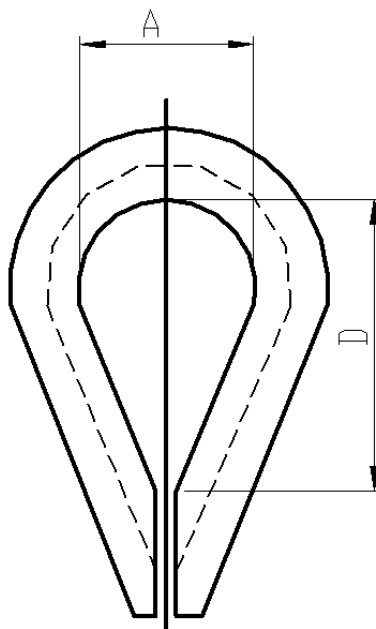
Link do produktu: <https://www.cecho.pl/kausza-do-zawiesi-linowych-p-321.html>

## Kausza do zawiesi linowych

### Opis produktu

#### Kausza do zawiesi linowych

- znakowanie: znak CE, dopuszczalne obciążenie robocze, rozmiar
- dokumenty: deklaracja zgodności, świadectwo jakości 2.1
- stal węglowa o dużej wytrzymałości



#### Tabela parametrów technicznych kauszy do zawiesi linowych

**Cecho Spółka z o.o.**

ul. gen. Mieczysława Boruty-Spiechowicza 27, 43-300 Bielsko-Biała

Tel. +48 692 943 742, +48 507 651 274

biuro@cecho.pl

NIP: 9372710352, REGON: 369940616, KRS: 0000727115

Sąd Rejonowy w Bielsku-Białej, VIII Wydział Gospodarczy Krajowego Rejestru Sądowego Kapitał zakładowy 100 000 PLN

Rozmiar - średnica liny	D	A	C	F	K	Masa
[mm]	[mm]	[mm]	[mm]	[mm]	[mm]	[kg/szt.]
8	45	20,5	13	9	4	0,06
10	58	26,5	16	12	5	0,10
12	66	32	19,5	16	6	0,15
14	72	38	20	17	7	0,25
16	73	41	24	19	9	0,35
18	85	46	25,5	21	9	0,45
20	106	52	29,5	24	10	0,50
22	119	59	32	26,5	11	0,75
24	124	63	34	28	11	0,95
26	146	69	38	31	12	1,45
28	147	74	39	32	12	1,65
32	170	84	47	37	15	2,55
36	200	87	53	41	15	3,25
40	208	100	65	56	17	4,50
44	230	116	61	52	17	5,35
48	245	124	66	61	19	6,45
52	270	129	69	63	20	6,55
56	300	140	82	68	22	11,55