

Cecho Spółka z o.o.

ul. gen. Mieczysława Boruty-Spiechowicza 27, 43-300 Bielsko-Biała

Tel. +48 692 943 742, +48 507 651 274

biuro@cecho.pl

NIP: 9372710352, REGON: 369940616, KRS: 0000727115

Sąd Rejonowy w Bielsku-Białej, VIII Wydział Gospodarczy Krajowego Rejestru Sądowego Kapitał zakładowy 100 000 PLN

Dane aktualne na dzień: 23-05-2026 00:32

Link do produktu: <https://www.cecho.pl/hak-bezpieczny-lhw-p-137.html>



Hak bezpieczny LHW

Opis produktu

Hak bezpieczny LHW (klasa 10)

- spełnia wymagania aktualnej dyrektywy maszynowej, oraz normy zharmonizowanej PN-EN 1677-3 o podwyższonej wytrzymałości
- znakowanie: symbol wyrobu, znak CE, symbol producenta, numer seryjny partii, klasa wytrzymałości, dopuszczalne obciążenie robocze
- współczynnik bezpieczeństwa: 4
- poddano obciążeniu próbnemu 2 x DOR
- użyte materiały: stal w klasie 10 (wytrzymałość na rozciąganie 1000 N/mm²)
- 25% większy udźwieg w stosunku do klasy 8, przy zachowaniu tej samej wagi
- zwiększona odporność na ścieranie a tym samym dłuższa żywotność.
- komponenty malowane proszkowo
- wykorzystywany do budowy zawiesi łańcuchowych w systemie connex
- dokumenty: deklaracja zgodności, instrukcja użytkownika, świadectwo jakości 2.1, świadectwo jakości 3.1



Cecho Spółka z o.o.

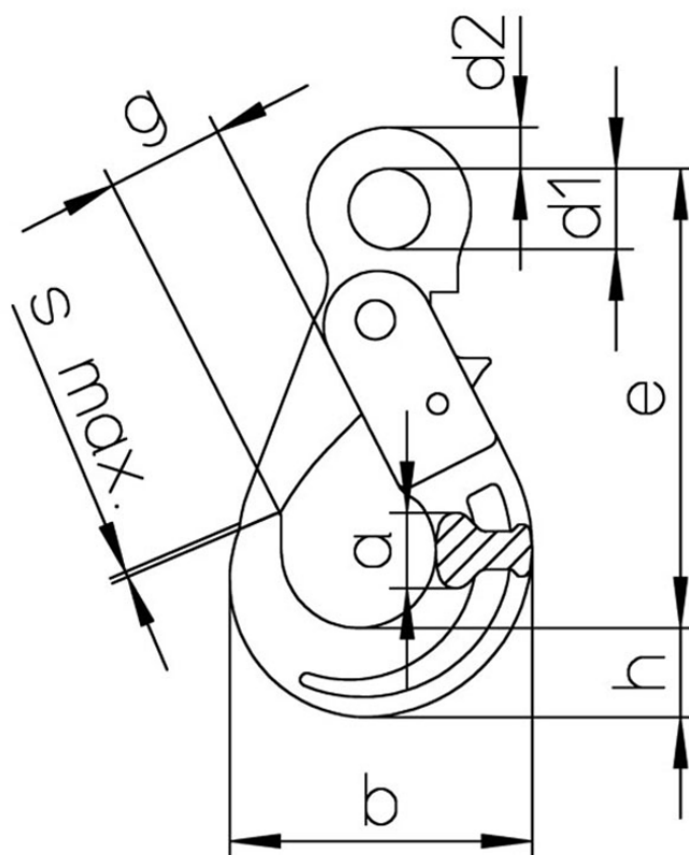
ul. gen. Mieczysława Boruty-Spiechowicza 27, 43-300 Bielsko-Biała

Tel. +48 692 943 742, +48 507 651 274

biuro@cecho.pl

NIP: 9372710352, REGON: 369940616, KRS: 0000727115

Sąd Rejonowy w Bielsku-Białej, VIII Wydział Gospodarczy Krajowego Rejestru Sądowego Kapitał zakładowy 100 000 PLN

**Tabela parametrów technicznych haka bezpiecznego LHW w klasie 10**

Typ	Dopuszczalne obciążenie robocze [kg]	e [mm]	h [mm]	a [mm]	b [mm]	d 1 [mm]	d 2 [mm]	g [mm]	s max. [mm]	Masa [kg/szt.]
LHW 5/6	1 400	110	20	17	71	21	11	28	1	0,50
LHW 7/8	2 500	136	26	20	88	25	12	34	1	0,90
LHW 10	4 000	169	30	29	107	34	15	45	1	1,50
LHW 13	6 700	205	40	35	138	43	20	52	1,50	2,70
LHW 16	10 000	251	50	41	168	50	27	60	2	5,70
LHW 19/20	16 000	290	62	50	194	55	30	70	2	9,80
LHW 22	19 000	322	65	52	211	60	32	81	2	12,40